

令和4年度

あばしりの農業



網 走 市

目 次

第1 網走農業の概要 (P1～26)

1 位置	2
2 農家戸数	3
3 耕地利用	3
4 農業生産	4
5 畑作生産	5
6 畜産の生産	7
7 農業労働力	8
8 経営体の育成	8
9 農業施設	9
10 林業生産	13
11 農業振興の基本方針	15
(第12期網走市農業振興計画2019～2023)	
12 農林業振興地域の指定及び各種計画	18
13 網走市農業行政	19
14 農業委員会	20
15 網走市内営農集団組織区域	22
16 農業団体の概要	24
17 グリーン・ツーリズム関連	25
18 農業関連団体ホームページアドレス	26

第2 累年統計 (P27～33)

1 農家戸数及び農家人口	28
2 専業・兼業別農家戸数	29
3 主要農作物・畜産物生産額	30
4 主要農作物作付面積等	31
5 主要農畜産物単位収量	32
6 家畜頭羽数	33

第1 網走農業の概要

1 位 置

網走市は、北海道オホーツク総合振興局管内の東部にあり、オホーツク海に面した東は小清水町、西は北見市(旧常呂町)、大空町(旧女満別町)に連なり、南は大空町(旧東藻琴村)を経て釧路総合振興局に接しています。

(1)位 置

位置		面積	広さ	
東経	北緯		東西	南北
144度14分	44度02分	471.00 km ²	33.2 km	37.7 km

(2)人 口 (令3.12)

総世帯数	18,125世帯
総人口	34,011人
農家戸数	314戸 (1.7%)
農家人口	1,557人 (4.6%)

(3)気 象

(令3)

要素/月		1月	2月	3月	4月	5月	6月	7月	8月	9月	10月	11月	12月	年
気 温 ℃	平均	-6.3	-4.6	1.0	5.4	9.2	14.8	21.3	19.4	16.2	11.2	6.0	-1.0	7.7
	(前年)	-4.4	-5.5	0.6	3.8	10.3	15.2	18.1	20.7	18.0	11.9	4.6	-3.6	7.5
	平年値	-5.1	-5.4	-1.3	4.5	9.8	13.5	17.6	19.6	16.8	10.9	4.0	-2.4	6.9
	日最高平均	-2.7	-0.8	5.5	10.6	13.5	19.0	25.9	23.3	20.2	15.3	9.4	2.5	11.8
	(前年)	-1.6	-2.3	4.4	8.3	15.8	19.4	21.4	25.1	22.2	16.0	8.0	-0.8	11.3
	平年値	-2.2	-2.0	2.3	9.1	14.6	17.7	21.4	23.3	20.7	15.0	7.6	0.7	10.7
	日最低平均	-10.9	-9.4	-3.0	1.2	5.7	11.2	17.9	16.3	12.7	7.5	2.7	-4.7	3.9
	(前年)	-7.8	-9.6	-3.1	0.4	6.1	12.1	15.4	17.1	14.8	8.4	1.5	-6.9	4.0
平年値	-8.9	-9.6	-4.9	0.6	5.8	10.2	14.6	16.6	13.4	7.0	0.4	-6.0	3.3	
降 水 量 mm	合計	49.0	40.0	57.0	73.5	106.0	9.5	5.0	145.0	68.0	152.0	105.0	31.0	841.0
	(前年)	37.0	39.0	63.5	56.5	69.5	73.0	45.0	32.5	68.5	72.5	61.0	26.0	644.0
	平年値	53.8	41.9	39.3	51.2	64.1	68.1	85.8	115.3	115.0	88.2	58.1	636.6	844.2
日 照 時 間 h	合計	133.6	135.0	175.5	180.6	131.9	245.7	287.8	199.6	188.3	148.8	94.5	140.3	2061.6
	(前年)	127.1	129.2	169.7	160.1	194.7	121.6	190.0	172.3	160.2	154.4	93.3	120.6	1793.2
	平年値	111.5	137.9	172.4	178.6	187.1	172.2	167.6	163.9	162.9	157.4	121.2	117.4	1850.0
(降雪量) cm	合計	90	51	57	7	—	—	—	—	—	—	16	57	278
	(前年)	60	67	51	9	—	—	—	—	—	—	1	19	207
	平年値	90	69	52	15	1	—	—	—	—	0	13	71	312

雪		霜		流水			
初日	終日	初日	終日	初日	接岸初日	終日	流水期間
R2.11.4	R3.5.11	R2.11.10	—	R3.1.17	R3.1.31	R3.3.28	71日
平年値		平年値		平年値			
10月30日	5月11日	10月26日	5月3日(参考値)	1月22日	2月4日	4月6日	75日

最高気温 35.1℃ 令和3年 7月 28日

最低気温 -17.6℃ 令和3年 2月 8日

長期積雪	
初日	終日
R2.11.26	R3.3.29
平年値	
12月8日	4月1日

注1)降雪量の年合計値、および雪・霜・流水・長期積雪の初終日は、寒候期(前年■の秋から当年の春に至る期間)の統計となっています。

注2)平年値は平成3年から令和2年までの30年平均値を記載しています。

注3)表中、値の右に「)」が付けられている値は「準正常値」といい、許容範囲内の欠測があるものの、正常値と同等に扱うことを示しています。

(網走地方気象台)

2 農家戸数

(1) 農家戸数及び人口 (令3.12末)

農家戸数	農家人口	男	女
314戸	1,557人	780人	777人

(農林課)

(2) 専業・兼業別 (令3.12末)

総数	専業農家	第1種兼業	第2種兼業
314戸	286戸 (91.1%)	27戸 (8.6%)	1戸 (0.3%)

(農林課)

(3) 経営形態別 (令3.12末)

区分 \ 形態	酪農	その他畜産	複合	畑作	計
専業農家	16戸	7戸	13戸	250戸	286戸
第1種兼業	0戸	0戸	0戸	27戸	27戸
第2種兼業	0戸	0戸	0戸	1戸	1戸
計	16戸	7戸	13戸	278戸	314戸

(農林課)

3 耕地利用

(1) 耕地面積 (令4.3)

田	畑	樹園地	計
-	14,238 ha	13 ha	14,251 ha

(農振「農用地」面積・農林課)

(2) 1戸当たり面積(単位:ha)

区分 \ 年	平14	平19	平20	平21	平22	平23	平24	平25	平26	平27	平28	平29	平30	令元	令2	令3
一戸平均	34.3	36.3	36.9	37.2	37.5	38.1	38.9	39.2	39.5	40.2	40.7	41.2	42.4	43.6	44.6	45.4

(農振「農用地」面積・農林課)

(3) 耕地面積の推移(単位:ha)

区分 \ 年	平14	平19	平20	平21	平22	平23	平24	平25	平26	平27	平28	平29	平30	令元	令2	令3
田	-	-	-	-	-	-	-	-	-	-	-	-	-	-	-	-
畑	14,224	14,127	14,087	14,087	13,987	13,987	13,987	13,987	13,987	13,987	13,987	13,987	14,249	14,249	14,243	14,238
樹園地	13	13	13	13	13	13	13	13	13	13	13	13	13	13	13	13
計	14,237	14,140	14,100	14,100	14,000	14,000	14,000	14,000	14,000	14,000	14,000	14,000	14,262	14,262	14,256	14,251

(農振「農用地」面積・農林課)

4 農業生産

(1) 農業生産額 (令4.3)

農産	畜産	計
12,008 百万円	23,726 百万円	35,734 百万円

※農産は奨励金を含む。 (農林課)

(2) 作物構成と生産額 (令4.3)

作物名		項目	生産量(t)	生産額(千円)	摘要		
畑 作	麦類		32,344	4,893,867			
	豆類		1,554	414,776			
	馬鈴しょ		79,959	2,455,617	(馬鈴しょ内訳)		
					でん粉原料用	76,567 t	2,245,441 千円
					食用	t	千円
					種子用	3,392 t	210,176 千円
	てん菜		228,905	4,014,432	(主な野菜内訳)		
	野菜		1,008	135,821	たまねぎ	346 t	23,810 千円
					長いも	292 t	40,614 千円
					ゴボウ	288 t	48,201 千円
	果実		31	58,009			
	わさび		302	35,636			
	牧草		67,356	-			
	デントコーン		34,691	-			
計			-	12,008,158	(うち経営所得安定対策分) 5,012,743		

(農林課)

(3) 畜産物生産額 (令4.3)

項目	個体販売				その他			合計
	乳用牛	肉用牛	廃用牛	馬	生乳	畜肉	ブロイラー	
生産量	682 頭	1,059 頭	412 頭	1 頭	16,162 t	15,477 t	48,963 t	-
生産額	千円	千円	千円	千円	千円	千円	千円	千円
	122,371	523,507	92,456	1,994	1,573,580	9,778,446	11,634,000	23,726,354

(農林課)

(4) 農畜産物加工生産額 (令4.3)

品目	区分	数量(t)	金額(千円)
でん粉		14,816	2,245,441
わさび		2,289	2,786,068
枝肉(豚・牛)		15,477	9,778,446
ブロイラー		48,963	11,634,000
計		81,545	26,443,955

(農林課)

5 畑作生産

令和元年度を初年度とする第12期網走市農業振興計画に基づき畑作は、馬鈴しょ、てん菜、麦類を基幹作物として、経営規模の拡大と生産性の向上によりコスト低減とともに品質の向上につとめ農業経営の安定を図ります。

また、もち麦、豆類、野菜、肉用牛等を導入し、経営の複合化の推進により農業経営の安定、所得の向上を図ります。

(1) 作付面積

①令和3年産農作物作付面積および生産量 (令4.3)

作物名		面積(ha)	10a当収穫量(kg)	生産量(t)
麦類	大麦	1,442	502	7,237
	春小麦	156	537	837
	秋小麦	3,010	806	24,270
	計	4,608	-	32,344
豆類	大豆	220	351	772
	小豆	427	181	774
	菜豆	9	89	8
	その他豆類	-	-	-
	計	656	-	1,554
馬鈴しょ		2,057	3,887	79,959
てん菜		3,248	7,048	228,905
野菜		124	-	1,008
果実		9	-	31
わさび		15	2,013	302
牧草		2,386	2,823	67,356
デントコーン		740	4,688	34,691
合計		13,843	-	-

(農林課)

②畑作物作付面積割合の推移

作物名	年													令元	令2	令3	
	平14	平19	平20	平21	平22	平23	平24	平25	平26	平27	平28	平29	平30				
水稲	-	-	-	-	-	-	-	-	-	-	-	-	-	-	-	-	-
麦類	26.9	32.1	32.5	31.7	32.5	33.1	33.8	33.1	34.6	34.4	34.9	35.8	36.6	35.9	31.3	33.3	
豆類	2.8	2.2	2.5	2.4	2.4	2.4	2.6	3.6	3.5	3.0	3.9	3.6	4.0	4.0	4.0	4.7	
馬鈴しょ	21.1	24.7	24.3	23.7	24.3	24.1	24.4	24.9	23.8	24.0	22.1	22.6	21.4	22.2	18.2	14.9	
てん菜	26.5	28.8	28.9	28.0	28.2	27.9	28.0	27.1	26.4	26.4	27.2	26.1	26.1	26.1	22.8	23.5	
飼料作物	18.8	9.2	8.8	11.0	9.4	9.5	8.9	9.1	9.5	9.9	10.0	10.1	10	10.4	22.5	22.6	
その他	3.9	3.0	3.0	3.2	3.2	3.0	2.3	2.2	2.3	2.3	2.3	1.7	1.7	1.7	1.2	1.0	
計	100	100	100	100	100	100	100	100	100	100	100	100	100	100	100	100	

(農林課)

(2) 農畜産物生産額作物別割合

作物名		年												令元	令2	令3		
		平14	平19	平20	平21	平22	平23	平24	平25	平26	平27	平28	平29				平30	
農 産	麦類	21.5	25.5	21.7	25.1	25.2	25.4	29.9	28.4	27.4	30.5	31.2	29.3	29.8	32.4	34.3	40.8	
	豆類	1.4	1.3	1.6	1.0	1.2	1.6	2.1	2.8	2.7	2.0	2.5	2.8	3.1	4.8	3.2	3.5	
	馬鈴しょ	30.3	31.2	32.6	30.8	34.1	32.3	32.7	33.3	30.7	29.0	27.6	27.8	28.1	28.4	25.7	20.5	
	てん菜	37.3	32.6	33.2	34.1	29.6	32.3	30.0	31.0	34.7	34.7	35.1	37.7	36.4	32.5	34.1	33.4	
	野菜	8.0	7.9	9.2	7.1	8.2	6.9	4.0	3.8	2.9	2.9	2.8	1.6	1.9	1.2	2.0	1.1	
	果実	-	0.4	0.5	0.6	0.6	0.6	0.6	0.1	0.5	0.4	0.4	0.5	0.5	0.4	0.4	0.4	
	わさび	1.5	1.1	1.2	1.3	1.1	0.9	0.7	0.6	1.1	0.5	0.5	0.4	0.5	0.4	0.3	0.3	
	その他	-	-	-	-	-	-	-	-	-	-	-	-	-	-	-	-	
	計	100	100	100	100	100	100	100	100	100	100	100	100	100	100	100	100	
畜 産	個 体 生 産	乳用牛	2.3	0.8	0.6	0.6	0.7	0.7	0.7	0.7	0.6	0.9	1.1	0.9	1.1	0.9	0.7	0.5
		肉用牛	2.2	3.1	1.9	2.2	2.6	2.2	2.7	3.4	2.7	2.9	3.5	2.7	2.9	2.6	2.2	2.2
		廃用牛	-	0.2	0.4	0.3	0.2	0.3	0.3	0.4	0.4	0.6	0.5	0.3	0.4	0.3	0.3	0.4
		馬	0.1	-	0.1	0.1	0.1	0.1	0.1	0.1	0.1	0.1	0.1	0.0	0.1	0.1	0.1	0.1
	生乳	11.9	7.7	7.8	9.3	8.6	8.6	9.1	7.8	7.2	7.3	7.7	6.7	7.0	7.1	6.5	6.5	
	鶏卵	-	-	-	-	-	-	-	-	-	-	-	-	-	-	-	-	
	ミンク	-	-	-	-	-	-	-	-	-	-	-	-	-	-	-	-	
	畜肉	40.9	43.9	42.2	42.1	43.7	42.6	43.8	42.1	45.9	43.1	38.4	39.0	39.6	42.0	42.4	42.0	
	ブロイラー	42.5	44.3	47.2	45.6	44.3	45.6	43.5	45.5	43.3	45.1	48.6	50.2	48.8	46.8	47.7	48.3	
計	100	100	100	100	100	100	100	100	100	100	100	100	100	100	100	100		

(農林課)

6 畜産の生産

本市の畜産は、酪農・肉牛を主体とし、令和元年度を初年度とする第12期網走市農業振興計画を基本に「網走市酪農・肉用牛生産近代化計画」に基づき畜産振興を図ることとしており、乳牛頭数は目標時(令和7年度)3,203頭、肉用牛は2,550頭、乳量は目標時(令和7年度)に17,664tを目標としています。

(1) 家畜別飼養戸数および飼養頭羽数 (頭・羽) (令4.2)

区分	乳用牛		肉用牛		豚	鶏	綿羊	馬	ブロイラー	エミュー(参考)
飼養頭羽数	育成牛	成牛	肉専用種	乳用種等	53,096	847	5	74	2,295,165	995
	1,263	1,716	2,085	177						
飼養戸数	20		27		3	7	1	9	2	4
一戸平均	149		84		-	121	5	8	-	249

(農林課)

※豚・ブロイラーについては商系を含むため一戸平均は空欄とした。

※エミューについては農業生産額等に含まない。

(2) 公共用草地 (令4.3)

牧場名	経営主体	面積	改良草地	令和3年度放牧実績	放牧家畜
		(ha)	(ha)	(頭)	
平和牧場	オホーツク網走農協	33.0	29.0	5,165	和牛
オンネナイ牧場	オホーツク網走農協	23.0	23.0	2,996	乳牛
越歳牧場	オホーツク網走農協	151.8	101.6	8,079	和牛
美岬牧場	網走市	-	-	-	-
計		207.8	153.6	-	

(農林課)

※放牧実績は延頭数。

7 農業労働力

(1) 農業従事者

(自家農業に150日以上従事した世帯員数)

(令3.12末)

農業従事者			一戸当たり		
男	女	計	男	女	計
人	人	人	人	人	人
544	425	969	1.7	1.4	3.1

(農林課)

(2) 年齢別農業従事者数(男女別)

(男)

(令3.12末)

16～19歳	20～24歳	25～29歳	30～34歳	35～39歳	40～44歳	45～49歳	50～54歳	55～59歳	60歳以上	計
人	人	人	人	人	人	人	人	人	人	人
0	14	21	37	51	53	49	38	44	237	544

(農林課)

(女)

(令3.12末)

16～19歳	20～24歳	25～29歳	30～34歳	35～39歳	40～44歳	45～49歳	50～54歳	55～59歳	60歳以上	計
人	人	人	人	人	人	人	人	人	人	人
0	4	9	28	34	36	39	35	40	200	425

(農林課)

8 経営体の育成

(1) 認定農業者数の推移

平22	平23	平24	平25	平26	平27	平28	平29	平30	令元	令2	令3
件	件	件	件	件	件	件	件	件	件	件	件
374	365	363	364	359	363	348	342	344	345	350	337

※各年度3月末数(農林課)

(2) 家族経営協定締結経営体数

平22	平23	平24	平25	平26	平27	平28	平29	平30	令元	令2	令3
件	件	件	件	件	件	件	件	件	件	件	件
19	22	3	4	10	7	12	5	4	4	4	2

※各年度、調査時点において有効な経営体数を記述(農林課)

9 農業施設

(1) 農業生産流通施設

(令4.1)

施設名		所在	規模		設置年度
西部 地区	種子馬鈴しょ貯蔵庫	網走市字嘉多山	4棟 909㎡	貯蔵能力 689t	昭和52
	北網農産わさび工場	〃 二見ヶ岡	敷地 330㎡	処理能力 10t/日	〃 53
	農業倉庫(澱粉)	〃 卯原内	1棟 828㎡	収容能力 10万袋	〃 53
	馬鈴しょ集出荷貯蔵施設	〃 〃	1棟 626㎡	貯蔵能力 400t	〃 55
	野菜簡易貯蔵庫	〃 〃	1棟 562㎡	貯蔵能力 500t	〃 58
	日本ホワイトファーム(株)	〃 平和他	PS 10農場54棟	孵卵場 1ヶ所 64万個/月	〃 62
	麦類乾燥調整貯蔵施設	〃 卯原内	3棟2,500.4㎡	処理能力 500t/日	昭和43～平成7
	農産物集出荷貯蔵施設	〃 〃	1棟1,498.8㎡	貯蔵能力 1,124t	平成 2
	野菜直売所	〃 嘉多山	1棟 89.1㎡		〃 7
	大豆・乳製品加工施設	〃 〃	1棟 213.57㎡		〃 9
中部 地区	(株)ホクレン油機サービス	網走市字呼人	敷地21,489㎡		昭和 41
	(株)金印わさびオホーツク	〃 〃	敷地 8,000㎡(第1工場)	処理能力 30t/日	〃 43
			敷地 8,000㎡(第2工場)	製造能力 3t/日	平成 6
	網走市小麦集出荷施設	〃 港町	1棟 1,522㎡	貯蔵能力 18,000t 船積能力 500t/h	平成 25
	網走市麦類乾燥調製貯蔵施設	〃 東網走	1棟 11,131㎡	貯蔵能力 30,450t	平成14 (平成21、24増築)
	〃	〃 東網走	1棟 2,193㎡	貯蔵能力 3,000t	令和 3
	オホーツク網走農産物直売所	〃 字潮見	1棟 141.68㎡		平成15
	インターファーム(株)	〃 豊郷他	3農場 常時飼育頭数	51,000頭	昭和 57～60
	日本フードパッカー(株)	〃 藻琴	処理能力	470頭/日	〃 42
	種子馬鈴しょ貯蔵庫	〃 山里	2棟 984㎡	貯蔵能力 1,308t	〃 56
	地力増進(スラリー)施設	〃 豊郷	1棟 2,881㎡	貯蔵能力 6,000t	〃 58
	日本ホワイトファーム(株)	〃 稲富他	CS 13農場233棟		〃 62
〃 知床食品工場	〃 藻琴	生産能力	50万羽/月	〃 62	
麦類乾燥調製貯蔵施設	〃 昭和	3棟 1,838.1㎡	処理能力 562t/日	昭和52～平成8	

施設名	所在	規模	設置年度
馬鈴しょ澱粉貯蔵施設	〃 〃	5,000t×2基	平成11
馬鈴しょ貯蔵庫	〃 〃	1棟 669㎡	貯蔵能力1,000t 昭和45
種子馬鈴しょ貯蔵庫	〃 浦士別	3棟 890㎡	貯蔵能力 575t 〃 53
〃	〃 音根内	4棟1,057㎡	貯蔵能力 743t 〃 54
〃	〃 音根内	1棟 278㎡	貯蔵能力 300t 令和 2
種子馬鈴しょ選別所	〃 〃	2棟 582㎡	処理能力 180t/日 〃 55
種子馬鈴しょ貯蔵庫	〃 栄	2棟 670㎡	貯蔵能力 523t 〃 57
種子馬鈴しょ貯蔵庫	〃 〃	2棟 731㎡	貯蔵能力 570t 〃 60
ホクレン網走原料てん菜受入場	〃 音根内	敷地面積10ha	貯蔵能力10万t 〃 61
東京農業大学網走寒冷地農場	〃 〃	敷地面積43.2ha うち圃場 19.4ha 自然氷利用長期野菜貯蔵施設 116.6㎡	〃 57 (平元築)
野菜集出荷選別予冷施設	〃 北浜	1棟3,946.24㎡	処理能力 70t/日 平成 7 (平11増築)
土壌分析センター (土壌・堆肥・作物分析)	〃 北浜	原子吸光光度計ほか 総合分析装置一式	平成18 (平30)

(2) 農業環境改善施設

施設名	所在	規模及び施設内容	備考	
農作業管理 休養施設	越歳	1棟93.96㎡ 木造モルタル 作業管理室、休養室、調理室	第5生産組合	平元
〃	藻琴	1棟72.87㎡ 木造モルタル 作業管理室、休養室、調理室、更衣室	第15営農集団利用組合 (旧第14営農集団利用組合)	昭57
〃	昭和	1棟79.5㎡ 木造モルタル 作業管理室、休養室、調理室、更衣室	第15営農集団利用組合	昭54
〃	中園	1棟79.5㎡ 木造モルタル 作業管理室、休養室、調理室、更衣室	第16営農集団利用組合	昭54
〃	実豊	1棟103.68㎡ 木造モルタル 休養室、会議室、調理室、更衣室、浴室、事務室	第20営農集団利用組合	昭54
〃	音根内	1棟103.68㎡ 木造モルタル 休養室、会議室、調理室、更衣室、浴室、事務室	第21営農集団利用組合	昭54
〃	〃	1棟97.2㎡ 木造モルタル 作業管理室、休養室、調理室、更衣室、浴室、会議室	第22営農集団利用組合	昭57
〃	〃	1棟97.2㎡ 木造モルタル 作業管理室、休養室、調理室、更衣室、浴室、会議室	第23営農集団利用組合	昭55
〃	〃	1棟 199.80㎡ 木造サイディング 事務所、調理室、食堂、休憩室、会議室	第24営農集団利用組合	平24
〃	浦士別	1棟111.15㎡ 木造サイディング 電算室、会議室、調理室、更衣室、浴室、事務室	第25営農集団利用組合	昭59
〃	〃	1棟214.50㎡ 2階建 木造サイディング 事務所、会議室、加工施設、2階研修生受入施設	第26営農集団利用組合	平18
〃	〃	1棟100.84㎡ 木造サイディング 電算室、会議室、調理室、更衣室、浴室、事務室	(農)オホーツク浦士別27 (第27営農集団利用組合)	昭59
〃	栄	1棟137.7㎡ 木造モルタル 作業管理室、休養室、調理室、更衣室、浴室、会議室	(農)オホーツク網走産業 (第28営農集団利用組合)	昭57
〃	〃	1棟131.22㎡ 木造モルタル 作業管理室、休養室、調理室、更衣室、浴室、会議室	第29営農集団利用組合	昭55
〃	実豊	1棟131.2㎡ 木造モルタル 作業管理室、休養室、調理室、更衣室、浴室、会議室	第31営農集団利用組合	昭57
〃	中園	1棟81㎡ 木造モルタル 作業管理室、休養室、調理室、更衣室	第34営農集団利用組合	昭55
〃	東網走	1棟81㎡ 木造モルタル 作業管理室、休養室、調理室、更衣室	第35営農集団利用組合	昭55

(3) 農業公共施設一覽

名称	所在地	規模及び施設内容	電話	設置年度
網走市農業総合管理センター	網走市字音根内59番地8	1棟636㎡、セラミックブロック 資料展示室、情報収集室、研修室A・B 料理研修室、試験分析室、事務室、管理室	46-3158	昭和60
網走市農村環境改善センター	網走市字北浜262番地	1棟827.08㎡、鉄筋コンクリート 多目的ホール、研修室、保育室、老人室、 料理実習室	46-2137	昭和60
網走市中央地区総合研修センター	網走市字藻琴213番地3	1棟620.46㎡、木造モルタル 多目的ホール、研修室、図書室、調理実習室、 事務室	46-2933	昭和57 (平成3増設)
網走市嘉多山地区総合研修センター	網走市字嘉多山474番地	1棟249.68㎡、木造モルタル 季節保育室、老人憩室、研修会議室、調理実習室 土壌検査室、事務室	47-2407	昭和53
網走市浦士別地区集落センター	網走市字浦士別461番地	1棟257.58㎡、木造モルタル 季節保育室老人憩室、研修会議室、調理実習室、 事務室	46-3474	昭和55
網走市営美岬牧場	網走市字美岬7番地1	草地67.3ha		昭和39
網走市飲料水供給施設	市内2ヶ所	嘉多山(52年)、音根内(54年)	—	昭和52 ~54
網走市栽培研究ハウス	網走市字音根内59番地8	1棟200㎡、軽量鉄骨平屋	—	平成3
卯原内ダム	網走市字卯原内	流域面積(直接)10.0km ² (間接)2.0km ² 貯水池面積0.34km ² 総貯水量4,300千m ³	47-1171	平成14
清浦頭首工	網走市字清浦173番地5	流域面積13.7km ² 堰長(固定部)7.0m (稼動部)2.0m	—	平成15 (稼動年度)

10 林業生産

(1) 林業生産量

(令4.3)

項目	一般用材	パルプ
生産量	8,098 m ³	2,101 m ³

(網走地区森林組合)

(2) 森林の現状

(令3.4.1)

項目	面積(ha)				蓄積(千m ³)				
	人工林	天然林	その他	計	人工林	天然林	計		
国有林	1,991	3,125	140	5,256	524	859	1,383		
民有林	4,914	4,360	652	9,926	1,252	524	1,776		
	市有林	普通林	286	86	11	383	97	13	110
	保安林等	46	79	0	125	11	11	22	
	私有林	4,582	4,195	641	9,418	1,144	500	1,644	
合計	6,905	7,485	792	15,182	1,776	1,383	3,159		

(農林課)

(3) 林道の現況

(令3.4.1)

路線名	区分	幅員(m)	延長(m)	利用区域面積(ha)
オホーツク	自動車道	4.0	2,654	99.5
西能取	自動車道	4.0	2,000	208.0
稲富	自動車道	5.0	3,629	240.0

(農林課)

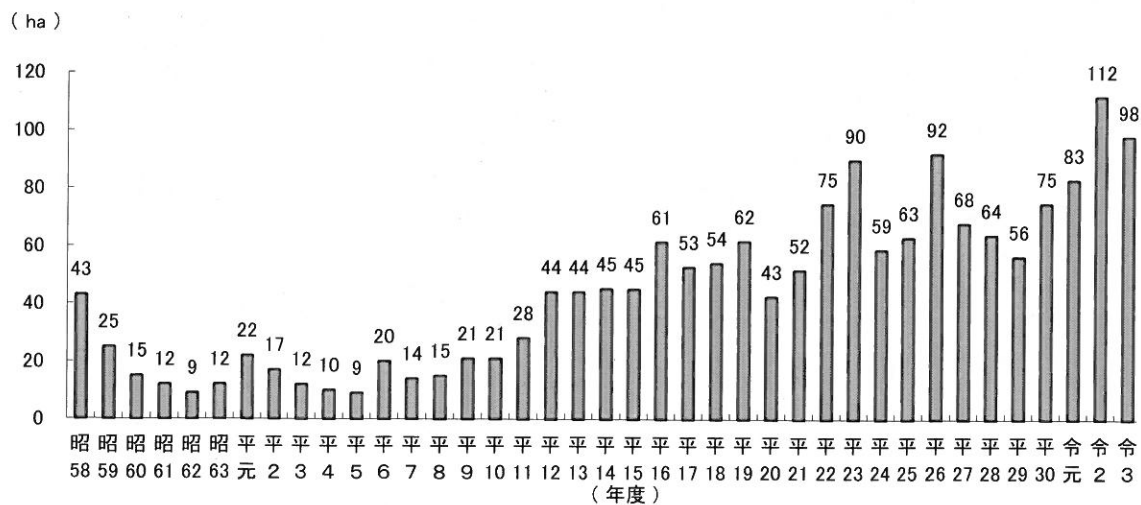
管理主体:網走市

(4) 森林環境保全整備事業の年次計画と実績

(令4.3)

区分	人工造林(ha)	下刈(ha)	除間伐(ha)	作業路(ha)	改良(ha)	
平17	計画	86.00	168.00	155.00	0	0
	実績	52.65	148.34	86.96	0	11.00
平18	計画	51.00	207.00	125.00	0	0
	実績	54.01	155.71	150.48	0	0
平19	計画	51.32	138.15	105.28	0	0
	実績	61.68	149.77	104.83	0	0
平20	計画	48.08	110.87	79.00	0	0
	実績	42.51	140.44	97.00	0	0
平21	計画	62.60	166.91	156.78	0	0
	実績	51.69	129.72	184.10	0	0
平22	計画	58.00	123.00	143.00	0	0
	実績	74.55	161.31	225.09	0	0
平23	計画	63.20	184.75	127.00	0	0
	実績	89.80	176.50	113.90	0	0
平24	計画	60.00	208.00	127.00	0	0
	実績	58.70	192.70	139.60	0	0
平25	計画	61.35	173.12	116.30	0	0
	実績	62.98	171.56	108.14	0	0
平26	計画	92.20	191.60	127.63	0	0
	実績	92.30	182.82	112.67	0	0
平27	計画	63.74	235.42	100.00	0	0
	実績	67.95	225.46	188.42	0	0
平28	計画	60.82	236.13	70.00	0	0
	実績	63.90	212.10	69.70	0	0
平29	計画	54.37	252.63	89.73	0	0
	実績	56.40	229.76	107.93	0	0
平30	計画	81.63	196.79	85.31	0	0
	実績	74.77	213.42	85.31	0	0
令元	計画	94.26	264.76	83.63	0	0
	実績	83.17	258.88	137.22	0	0
令2	計画	128.78	277.93	115.58	0	0
	実績	111.54	294.02	105.42	0	0
令3	計画	113.53	295.94	89.36	0	0
	実績	98.37	284.57	137.55	0	0

(5) 造林実績



11 農業振興の基本方針(第12期網走市農業振興計画2019～2023)

網走の農業は、恵まれた気象条件のもと広かつ肥沃な土地を利用して、大規模で機械化された営農集団体制を中心とする生産性の高い畑作・酪農畜産などを効率的に営み、基幹産業のひとつとして発展しています。

網走市では、これまで策定された振興計画の内容と成果を踏まえ、網走市における更なる農業の振興と地域活性化を目指し、2019年から2023年を期間とする第12期網走市農業振興目標を策定しました。

本計画は「時代の変革に対応し、躍進する農業の確立を目指して」を基本目標とし、4つの課題・それらに対応した14の方策を定めています。

市民一人ひとりが地域農業を支える一員であるという認識に立ち、農業者の皆様や農業関係機関の皆様とともに諸施策の展開を図っていきます。

第12期 網走市農業振興計画体系図

基本目標:時代の変革に対応し、躍進する農業の確立を目指して	
課題	方策
安定した農業基盤の確立と新技術の導入	(1) 農業生産基盤の整備・確立
	(2) スマート農業の実現に向けた新技術の導入支援
	(3) 重要病害虫の侵入・拡散・まん延防止と家畜伝染病に対する取り組み
	(4) 野生鳥獣による農業被害の防止対策に対する取り組み
多様な担い手の育成や確保により活力ある農業の推進を目指す	(5) 担い手・農業後継者の育成・確保を支援
	(6) 農業者の技術並びに知識の習得を支援
	(7) 意欲ある農業者の活躍を支援
的確なニーズ把握による販路拡大と高付加価値化の推進	(8) 農畜産物のニーズ把握による販路拡大を支援
	(9) 地場農産品の高付加価値化の推進
	(10) 地産地消・食育の推進
	(11) 新規作物の導入に対する研究・取り組みへの支援
快適で心豊かに暮らしていただける農村環境づくり	(12) 生活環境を整備・拡充し定住条件を確保する
	(13) 快適で心豊かに暮らせる生活環境の確立
	(14) 農村地域の魅力を発信し農村景観・体験型観光を推進

目標とする農業所得等

網走市において現に成立している優良な経営の事例を踏まえて、農業経営の発展を目指し農業を主業とする農業者が、地域における他産業従事者と遜色ない年間農業所得及び年間総労働時間の水準を確保することができるものとし、目標は次のとおりとします。

・年間農業所得
1個経営体あたり1,450万円程度とします。

・年間総労働時間
主たる農業従事者1人あたり1,800～2,000時間程度とします。

(1) 目標とする指標等

① 農業指標

内 訳		単位	基準年(H30)	目標年(R5)	対比率
農 家 戸 数		戸	340	330	97.1%
農 用 地 面 積		ha	14,000	14,300	102.1%
農 家 人 口		人	1,658	1,618	97.6%
農 業 就 業 人 口		人	1,003	983	98.0%
農 業 生 産 額		百万円	14,350	14,999	104.5%
内 訳	農 産	百万円	11,971	12,568	105.0%
	畜 産	百万円	2,379	2,431	102.2%
農 業 所 得 額		百万円	4,799	4,800	100.0%
一 戸 当 たり 平 均	耕 地 面 積	ha	41.2	43.3	105.1%
	就 業 人 口	人	2.95	2.98	101.0%
	農 業 生 産 額	千円	42,206	45,452	107.7%
	農 業 所 得 額	千円	14,115	14,544	103.0%
就業者一人当たり農業所得		千円	4,785	4,883	102.0%

② 主要作物面積及び頭羽数

内 訳			単位	基準年(H30)	目標年(R5)	対比率	
農 産	麦 類	大 麦	ビ ー ル 大 麦	ha	1,107	1,092	98.6%
			も ち 麦	ha	—	440	—
		小 麦	秋 ま き 小 麦	ha	3,013	2,600	86.3%
			春 ま き 小 麦	ha	279	116	41.6%
			小 計	ha	3,292	2,716	82.5%
		計	ha	4,399	4,248	96.6%	
	豆 類	大 豆	ha	169	201	118.9%	
		小 豆	ha	295	370	125.4%	
		菜 豆	ha	21	36	171.4%	
		計	ha	485	607	125.2%	
	馬 鈴 しょ	ha	2,537	2,788	109.9%		
	てん 菜	ha	3,186	3,193	100.2%		
	わ さ び	ha	21	15	71.4%		
	野 菜	ha	177	177	100.0%		
	果 樹	ha	13	13	100.0%		
	採 草	ha	852	852	100.0%		
	デ ン ト コ ー ン	ha	348	348	100.0%		
合 計	ha	12,018	12,241	101.9%			
畜 産	乳 用 牛	頭	3,348	3,408	101.8%		
	肉 用 牛	頭	2,330	2,246	96.4%		
	馬	頭	5	5	100.0%		

(2) 目標とする農業経営指標

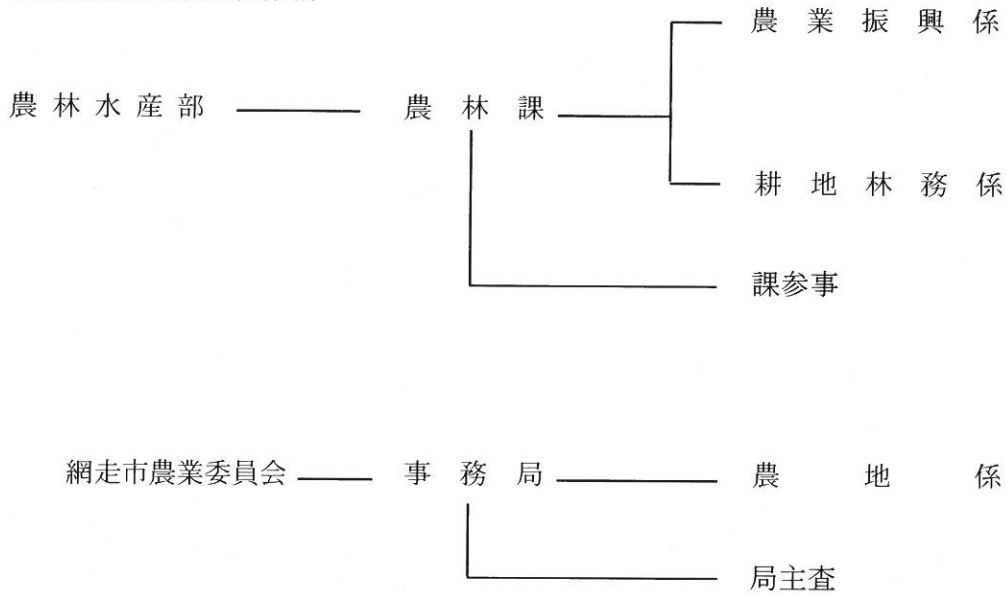
経営形態	労働人員(人)	土地利用面積(ha)	作付面積(ha)							家畜飼育頭数			
			麦類	てん菜	馬鈴しょ	豆類	野菜	牧草	その他	乳用牛	肉用牛		
1	畑作専業型	2.5	40.0	13.7	12.6	11.4	2.3						
2	畑作・野菜Ⅰ型	2.5	35.0	11.6	11.6	9.3	1.0	1.5					
3	畑作・野菜Ⅱ型	2.5	30.0	10.0	10.0	8.0		2.0					
4	畑作・野菜Ⅲ型	2.5	15.0	4.5	4.5	3.5		2.5					
5	畑作・野菜Ⅳ型	2.5	10.0	3.4	2.6	1.6	0.7	1.7					
6	施設園芸野菜型	2.5	1.2					1.2 (イチゴ)					
7	畑作・肉牛複合経営型	2.5	25.0	9.1	8.2	7.7							67
8	酪農専業Ⅰ型	2.5	83.7						55.8	27.9	187		
9	酪農専業Ⅱ型	2.5	41.9						27.9	14.0	92		
10	畑作共同経営型	6.0	120	30.0	30.0	30.0	30.0						
11	酪農共同経営型	6.0	103						77.4	25.6	298		
12	畑作野菜型(新規就農)	2.5	8.0	3.0		1.5		1.0					
13	施設園芸野菜型(新規就農)	2.5	0.5					0.5 (イチゴ)					

12 農林業振興地域の指定及び各種計画

区 分		指定年月日	根 拠	指定の範囲
野菜指定産地		昭42.6.19 秋にんじん	野菜生産出荷安定法 (昭41法第103号)	市全域
		昭49.5.15 馬 鈴 しょ		
		平11.5.20 夏だいこん		
整 農 備 業 計 振 画 興 地 地 域 域	地域指定	昭45.3.31	農業振興地域の整備に関する法律 (昭44法第58号)	市地域から国有林・市 有林・国有地・民有林 の一部と、都市計画法 に定める用途地域及 び水面(湖)等を除く。
	整備計画 認 可	昭45.9.5		
農 村 地 域 工 業 等 導 入 地 域		昭51.4.2	農村地域工業等導入促進法 (昭46法第112号)	呼人地区
農 業 生 産 総 合 振 興 計 画		平8.3.26	北海道農業生産体制強化総合推 進対策基本要領(平7.4.3畑園第12 号農政部長通達)及び北海道畜産 再編総合対策基本要領(平7.4.1酪 畜第1号農政部長通達)	市全域
網走市食育推進計画		平27.11	食育基本法 (平17年法第63号)	市全域
酪農・肉用牛生産近代化計画		平28.3	酪農及び肉用牛生産に関する法 律(昭29法第182号)	市全域

13 網走市農業行政

(1) 網走市農業行政機構



(2) 網走市の予算

令和4年度 一般会計予算総(当初) 23,999,999千円
 令和4年度 農林水産業費(当初) 997,705千円 (一般会計に占める割合4.2%)
 (単位:千円)

区 分 (目)	金 額	区 分 (目)	金 額
農 業 委 員 会 費	42,502	畜 産 業 振 興 費	12,570
農 地 管 理 費	1,344	農 業 農 村 整 備 費	643,960
農 業 総 務 費	96,713	林 業 振 興 費	68,785
農 業 振 興 費	6,824	合 計	877,460
農 業 技 術 開 発 費	4,762		

14 農業委員会

(1) 農業委員会の活動

当市農業委員会は、その責務である農地利用の最適化の推進をめざし、担い手への農地の集積・集約化、遊休農地の発生防止・解消及び新規参入の促進に努める活動を農業関係機関と連携し、進めています。

また、農業振興については、網走市農業経営基盤強化促進基本構想に基づき、農地流動化の促進、農地中間管理事業の実施、組織経営体の育成を推進することで、当市の農業発展につとめます。

(2) 委員数 (令4.6)

区 分	委 員 数
推 薦 を 受 け た 委 員	17人
計	17人

(網走市農業委員会)

(3) 農地関係 (令3.1～令3.12)

処理条項 区分	法3条 (農地等の権利 移動)	法4条 (農地等の転 用)	法5条 (農地転用のた めの権利移動)	現地目証明
件 数	36件	4件	5件	26件
面 積	571.7ha	0.5ha	0.6ha	12.7ha

(網走市農業委員会)

(4) 用途別転用状況 (令3.1～令3.12)

用途 区分	住宅	農業用施設	土砂採取	その他	合 計
件 数	1件	4件	0件	4件	9件
転用面積	0.1ha	0.5ha	0.0ha	0.5ha	1.1ha

(網走市農業委員会)

(5) 農用地利用集積計画(農業経営基盤強化促進法) (令3.1～令3.12)

項目 区分	所有権移転	賃貸借	使用貸借	合 計
件 数	54件	112件	4件	170件
面 積	228.4ha	682.9ha	26.0ha	937.3 ha

(網走市農業委員会)

(6) あっせん事業

(令3.1～令3.12)

農 地		未 墾 地	
件 数	面 積	件 数	面 積
54件	228.4 ha	-	-

(網走市農業委員会)

(7) 農地の斡旋価格

(令4.4.1 10a当たり)

農地区分			農地区分			農地区分		
上 畑	の上	360,000円	中 畑	の上	270,000円	下 畑	の上	130,000円
	の中	330,000円		の中	220,000円		の中	80,000円
	の下	300,000円		の下	170,000円		の下	50,000円 以下

(網走市農業委員会)

(8) 農業者年金加入者数

(令4.4.1)

区分	項目	任 意 加 入
	加 入 者 数	258件

(網走市農業委員会)

(9) 年金受給者数

(令4.4.1)

経営移譲年金	老齢年金	特例付加年金	新老齢年金	計
190人	81人	57人	131人	459人

(網走市農業委員会)

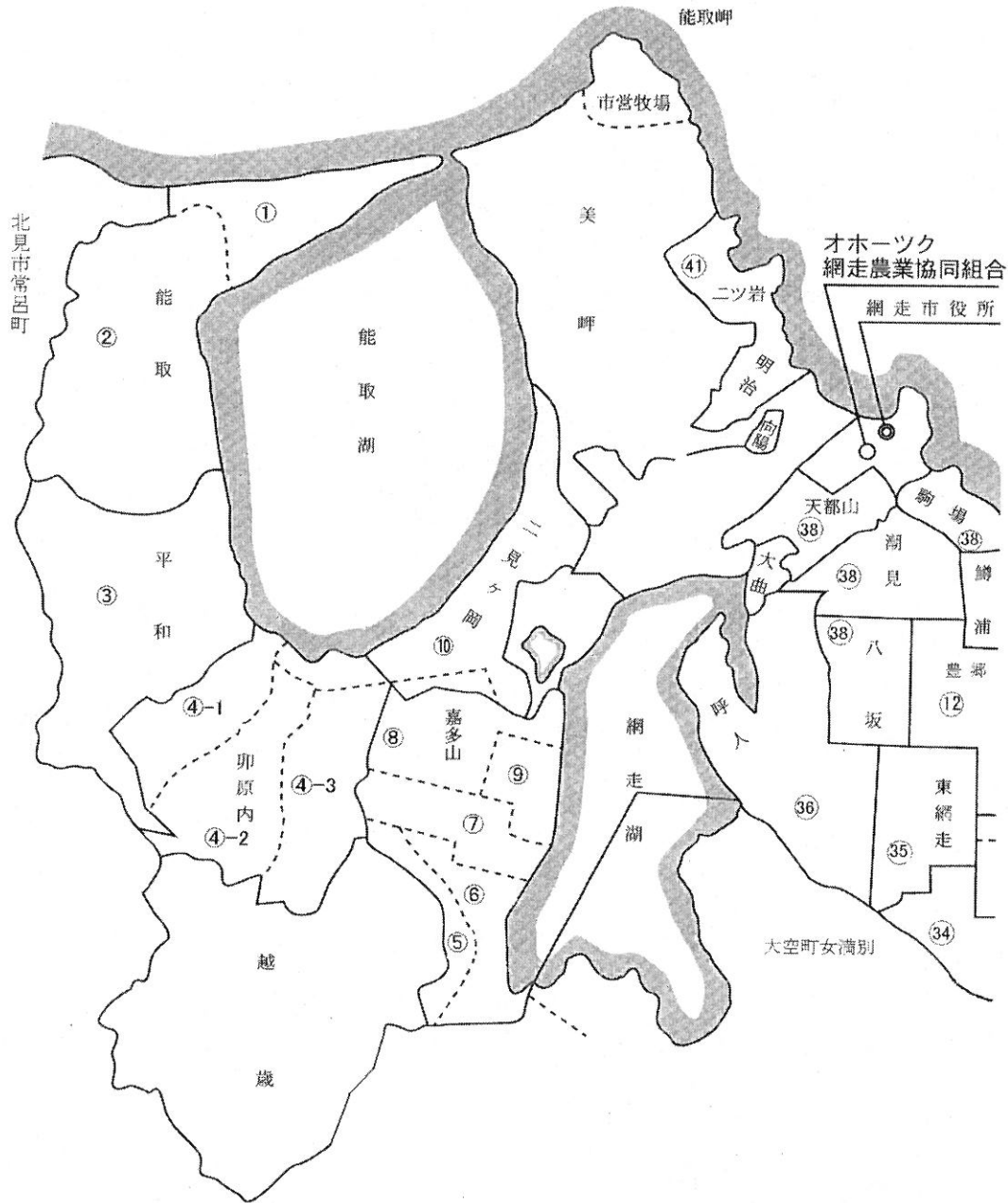
(10) 農地中間管理事業

(令3.1～令3.12)

区分	項目	借入	転借
	件数	2件	21件
	面積	11.8 ha	126.1 ha

(網走市農業委員会)

15 網走市内営農集団組織区域(令4. 1末)



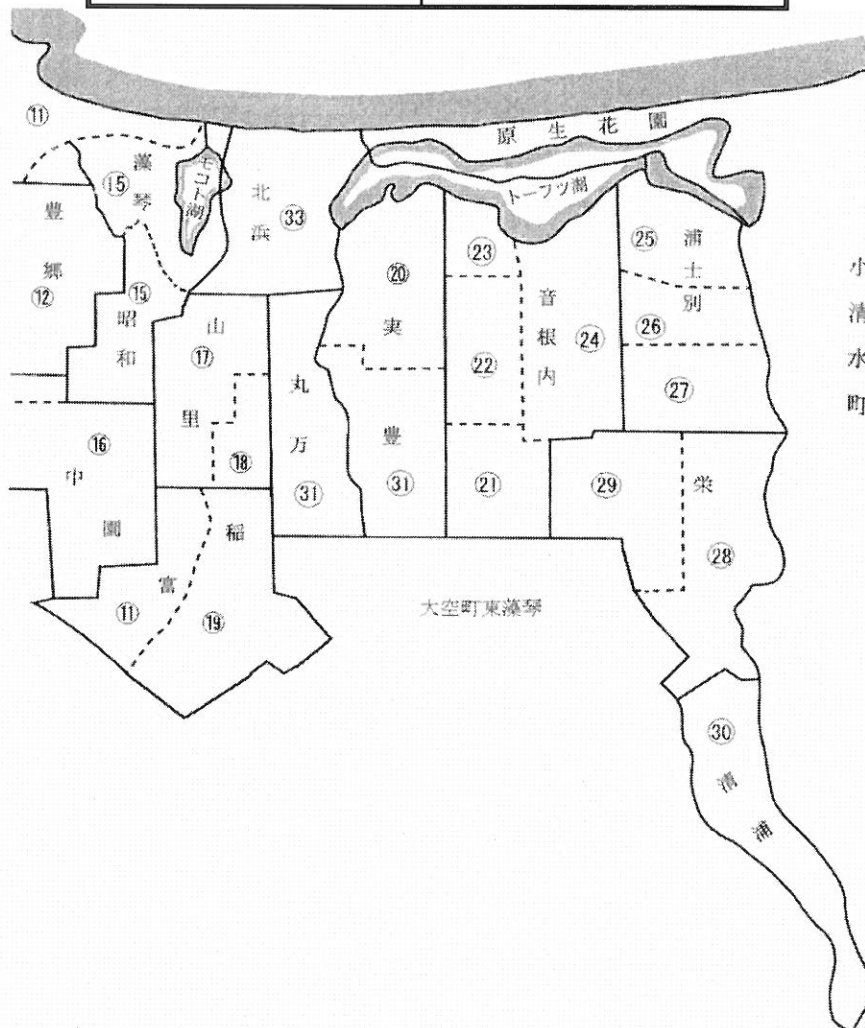
西部地区	
集団名	戸数(戸)
オホーツク網走第 1 営農集団	11
オホーツク網走第 2 営農集団	6
オホーツク網走第 3 営農集団	6
オホーツク網走第 4-1 営農集団	7
オホーツク網走第 4-2 営農集団	7
オホーツク網走第 4-3 営農集団	6
オホーツク網走第 5 営農集団	8
オホーツク網走第 6 営農集団	11
オホーツク網走第 7 営農集団	14
オホーツク網走第 8 営農集団	15
オホーツク網走第 9 営農集団	5
オホーツク網走第 10 営農集団	12
合計	108

中部地区	
集団名	戸数(戸)
オホーツク網走第 3 4 営農集団	10
オホーツク網走第 3 5 営農集団	7
オホーツク網走第 3 6 営農集団	7
オホーツク網走第 3 8 営農集団	10
オホーツク網走第 4 1 営農集団	3
合計	37

中部地区(旧東部地区)	
集 団 名	戸数(戸)
オホーツク網走第11営農集団	7
オホーツク網走第12営農集団	11
オホーツク網走第15営農集団	11
オホーツク網走第16営農集団	6
オホーツク網走第17営農集団	9
オホーツク網走第18営農集団	7
オホーツク網走第19営農集団	6
合 計	57

南部地区	
集 団 名	戸数(戸)
オホーツク網走第20営農集団	8
オホーツク網走第21営農集団	8
オホーツク網走第22営農集団	9
オホーツク網走第23営農集団	9
オホーツク網走第24営農集団	11
オホーツク網走第25営農集団	8
オホーツク網走第26営農集団	7
オホーツク網走第27営農集団	13
オホーツク網走第28営農集団	13
オホーツク網走第29営農集団	11
オホーツク網走第30営農集団	
オホーツク網走第31営農集団	13
オホーツク網走第33営農集団	5
合 計	115

網走市内営農集団合計	
営農集団数	営農集団構成戸数
36営農集団	317戸



16 農業団体の概要

(1) 農業協同組合

(令4.1末)

組合名	区 分	組合員数(内、網走市地区)			役員数	職員数	出資金	事業総利益
		正組合員 戸数	正組合 員数	准組合 員数				
オホーツク網走 農業協同組合		戸 443 (320)	人 741 (538)	人 976 (700)	人 17	人 131	千円 1,934,871	千円 2,059,720

※平成20年2月 合併(オホーツク網走農業協同組合、東藻琴村農業協同組合) (農林課)

(2) 森林組合

(令4.1末)

組合名	区 分	組合員数	役員数	職員数	出資金		事業総利益
					出資口数	出資金	
網走地区森林組合		人 1,364	人 10	人 11	口 540,969	千円 162,291	千円 130,100

※平成18年7月3日合併(区域:網走市、斜里町、小清水町、大空町) (農林課)

(3) 市内農協における貯金及び負債額

①貯 金 額

(令4.1末)

農協名	区 分	当座性貯金額	定期性貯金額	合 計
オホーツク網走農業協同組合		千円 20,550,876	千円 48,438,393	千円 68,989,269

(農林課)

②負 債 額

(令4.1末)

農協名	区 分	短期資金	長期資金	受託資金	合 計
オホーツク網走農業協同組合		千円 1,816,896	千円 13,637,904	千円 2,268,447	千円 17,723,247

(農林課)

17 グリーン・ツーリズム関連

(1) 網走市内ふれあいファーム登録一覧

(登録順)

農場名 (代表者氏名)	体験内容	連絡先	対応可能な 時期及び時間
ファームイン・アニマの里 (永田 朗) https://animanosato.jp/	乗馬、羊毛を使った小物作り、 収穫体験(じゃがいも掘り他)	TEL:0152-43-6806 FAX:0152-45-3211 網走市大曲(湖の口)	通年 年中無休
オホーツクパンプキン生産組合 (藤石 哲也) ※Yes!clean登録生産集団	・栽培体験(かぼちゃ播種・定 植・収穫)5~9月 ・収穫時に直売を実施 8~9月	TEL:0152-46-3001 FAX:0152-46-3056 網走市字音根内193-4	要事前連絡/ 受入人数は内容により要相談
立花農場 (立花 義雄)	さくらんぼ狩り 7月中旬~8月中旬	TEL:0152-46-3002 網走市字音根内183-23	受入可能人数の制限はなし、 但し、多人数の場合は要事前 連絡
(農)栗生農場 (栗生 英仁)	さくらんぼ狩り 7月中旬~8月中旬	TEL:0152-46-2926 網走市字中園235-4	受入可能人数の制限はなし、 但し、多人数の場合は要事前 連絡
横山農場 (横山 栄晴)	さくらんぼ狩り 7月中旬~8月中旬 いちご狩り 6月下旬~7月中旬	TEL:0152-48-2942 網走市字中園358-6	受入可能人数の制限はなし、 但し、多人数の場合は要事前 連絡
三条農場 (三条 一男)	さくらんぼ狩り 7月中旬~8月中旬	TEL:0152-48-2920 網走市字東網走96	受入可能人数の制限はなし、 但し、多人数の場合は要事前 連絡
若井農場 (若井 俊久)	さくらんぼ狩り 7月中旬~8月中旬 いちご狩り 6月下旬~7月中旬	TEL:0152-43-5753 網走市字八坂16	受入可能人数の制限はなし、 但し、多人数の場合は要事前 連絡
川淵農場 (川淵 雅好)	さくらんぼ狩り 7月中旬~8月中旬	TEL:0152-44-2900 網走市字八坂68-4	受入可能人数の制限はなし、 但し、多人数の場合は要事前 連絡
増子フルーツガーデン (増子 松吉)	さくらんぼ狩り 7月中旬~8月中旬 プラム狩り 8月中旬~9月中旬 オーナー制度有り	TEL:0152-43-5724 網走市字潮見287-2	受入可能人数の制限はなし、 但し、多人数の場合は要事前 連絡
我妻ファーム (我妻 孝)	さくらんぼ狩り 7月中旬~8月中旬 いちご狩り 6月下旬~7月中旬 オーナー制度有り	TEL:0152-46-2976 網走市字中園2-5	受入可能人数の制限はなし、 但し、多人数の場合は要事前 連絡

(2) 網走市内都市・農村交流関連施設

名 称	連絡先	内 容
網走市食品加工体験センター 「みんぐる」	TEL・FAX 0152-48-3210	農畜産物の加工体験(有料) 開館時間 9:00~17:00 休館日 毎週月曜日、国民の祝日 年末年始(12月27日~1月4日)

(3) 網走市内都市・農村交流関連団体

名 称	連絡先	内 容
NPO法人 グリーンツーリズム・オホーツクセンター	TEL・FAX 0152-43-6806	1次産業の体験の場を提供 (体験型修学旅行企画運営等)

18 農業関連団体ホームページアドレス

(1) 官公庁関係

機 関 名	ホームページアドレス(URL)
網走市役所	https://www.city.abashiri.hokkaido.jp/
網走開発建設部	https://www.hkd.mlit.go.jp/ab/
北海道オホーツク総合振興局	http://www.okhotsk.pref.hokkaido.lg.jp/
網走農業改良普及センター網走支所	http://www.okhotsk.pref.hokkaido.lg.jp/ss/nkc/
北海道立北見農業試験場	https://www.hro.or.jp/list/agricultural/research/kitami/
網走地方气象台	http://www.jma-net.go.jp/abashiri/
北海道農政事務所	https://www.maff.go.jp/hokkaido/

(2) 農業関係団体・学校

機 関 名	ホームページアドレス(URL)
オホーツク網走農業協同組合	http://ja-okhotskabashiri.or.jp/
東京農業大学生物産業学部	https://www.nodai.ac.jp/academics/bio/
公益財団法人オホーツク財団	https://www.ohotuku.or.jp/
オホーツク圏地域食品加工技術センター	https://www.foodohotuku.jp/

(3) 市内ファームイン

ファームイン名	ホームページアドレス(URL)
ファームイン・アニマの里	https://animanosato.jp/

第2 累年統計

1 農家戸数及び農家人口

項目 年次	農家戸数 (戸)	農家人口 (人)	1戸当たり人口 (人)	備考
〃 45	1,218	6,350	5.2	
〃 50	866	4,167	4.8	
〃 55	789	3,584	4.5	
〃 60	734	3,367	4.6	
平成4	627	2,980	4.8	
〃 9	526	2,621	5.0	
〃 10	504	2,473	4.9	
〃 11	482	2,279	4.7	
〃 12	476	2,250	4.7	
〃 13	468	2,251	4.8	
〃 14	422	2,066	4.9	
〃 15	415	2,065	5.0	
〃 16	413	2,056	5.0	
〃 17	411	2,032	4.9	
〃 18	405	2,015	5.0	
〃 19	397	1,942	4.9	
〃 20	389	1,877	4.8	
〃 21	382	1,881	4.9	
〃 22	379	1,875	4.9	
〃 23	373	1,817	4.9	
〃 24	367	1,820	5.0	
〃 25	360	1,774	4.9	
〃 26	357	1,726	4.8	
〃 27	352	1,715	4.9	
〃 28	348	1,664	4.8	
〃 29	344	1,635	4.8	
〃 30	340	1,658	4.9	
令和元	336	1,654	4.9	
〃 2	327	1,622	5.0	
〃 3	320	1,590	5.0	
〃 4	314	1,557	5.0	

(農林課)

2 専業・兼業別農家戸数

項目 年次	農家戸数 (戸)	専業		第1種兼業		第2種兼業	
		戸数(戸)	割合(%)	戸数(戸)	割合(%)	戸数(戸)	割合(%)
昭和45	1,218	905	74.3	206	16.9	107	8.8
〃 50	866	630	72.7	126	14.5	110	12.7
〃 55	789	570	72.2	135	17.1	84	10.6
〃 60	734	561	76.4	98	13.4	75	10.2
平成4	627	481	76.7	78	12.4	68	10.8
〃 9	526	434	82.5	51	9.7	41	7.8
〃 10	504	372	73.8	100	19.8	32	6.3
〃 11	482	331	68.7	111	23.0	40	8.3
〃 12	476	326	68.5	109	22.9	41	8.6
〃 13	468	318	67.9	110	23.5	40	8.5
〃 14	422	352	83.4	49	11.6	21	5.0
〃 15	415	335	80.7	63	15.2	17	4.1
〃 16	413	331	80.1	64	15.5	18	4.4
〃 17	411	336	81.8	59	14.4	16	3.9
〃 18	405	336	83.0	57	14.1	12	3.0
〃 19	397	326	82.1	60	15.1	11	2.8
〃 20	389	324	83.3	56	14.4	9	2.3
〃 21	382	321	84.0	53	13.9	8	2.1
〃 22	379	319	84.2	52	13.7	8	2.1
〃 23	373	315	84.5	49	13.1	9	2.4
〃 24	367	318	86.6	41	11.2	8	2.2
〃 25	360	328	91.1	29	8.1	3	0.8
〃 26	357	325	91.0	30	8.4	2	0.6
〃 27	352	323	91.7	27	7.7	2	0.6
〃 28	348	319	91.6	27	7.8	2	0.6
〃 29	344	310	90.0	32	9.3	2	0.6
〃 30	340	302	88.8	36	10.6	2	0.6
令和元	336	303	90.2	32	9.5	1	0.3
〃 2	327	296	90.5	30	9.2	1	0.3
〃 3	320	286	89.4	33	10.3	1	0.3
〃 4	314	286	91.1	27	8.6	1	0.3

(農林課)

3 主要農作物・畜産物生産額

(単位:千円)

項目 年次	麦類	豆類	馬鈴しょ	てん菜	野菜	その他	計
平成 4	2,693,278	87,277	2,885,249	3,577,374	636,525	285,110	10,164,813
" 9	1,739,272	148,000	2,912,507	3,735,452	1,060,528	449,497	10,045,256
" 14	2,228,173	66,603	3,256,246	4,101,024	1,335,013	167,149	11,154,208
" 19	2,580,489	132,861	3,159,597	3,309,334	800,218	154,020	10,136,519
" 20	2,229,915	164,462	3,356,870	3,420,357	945,273	174,159	10,291,036
" 21	2,518,041	100,727	3,089,945	3,414,376	713,841	195,650	10,032,580
" 22	2,261,041	114,428	3,061,493	2,657,810	731,391	144,674	8,970,837
" 23	2,727,595	170,779	3,463,264	3,468,613	736,352	162,792	10,729,395
" 24	3,247,540	232,150	3,546,530	3,257,215	431,894	140,628	10,855,957
" 25	2,887,989	289,083	3,378,788	3,148,527	391,109	126,724	10,222,220
" 26	3,244,176	318,253	3,632,847	4,098,503	342,710	191,432	11,827,921
" 27	3,829,099	251,844	3,641,290	4,346,321	368,392	106,415	12,543,361
" 28	3,481,099	274,925	3,081,943	3,911,981	307,561	91,265	11,148,774
" 29	3,476,309	328,141	3,306,648	4,478,652	190,773	93,557	11,874,080
" 30	3,209,835	331,259	3,025,613	3,921,211	203,183	89,604	10,780,705
令和元	4,432,449	661,572	3,877,277	4,441,258	159,432	96,527	13,668,515
令和2	4,080,670	384,811	3,050,729	4,053,154	239,790	81,499	11,890,653
" 3	4,893,867	414,776	2,455,617	4,014,432	135,821	93,645	12,008,158

項目 年次	乳用牛	肉用牛	廃用牛	馬	生乳	畜肉	ブロイラー	その他	計
平成 4	72,844	79,362	40,034	25,360	1,189,855	3,159,824	3,514,800	16,932	8,099,011
" 9	60,013	111,660	40,791	14,644	1,322,671	3,129,884	5,134,921	-	9,814,584
" 14	207,249	245,197	9,313	8,535	1,462,235	4,981,889	5,768,710	-	12,683,128
" 19	115,770	477,472	36,350	0	1,191,393	6,770,498	6,825,514	-	13,477,792
" 20	93,438	313,292	59,631	823	1,311,674	7,086,897	7,932,675	-	15,416,997
" 21	90,023	343,082	47,418	900	1,438,244	6,521,369	7,066,743	-	16,798,430
" 22	114,830	416,470	34,130	1,801	1,384,982	7,061,549	7,158,337	-	15,507,779
" 23	113,877	356,505	45,193	1,325	1,409,678	7,014,214	7,507,118	-	16,172,099
" 24	102,590	417,145	41,039	495	1,404,403	6,751,803	6,704,670	-	16,447,910
" 25	130,060	611,196	63,920	1,725	1,401,682	7,559,241	8,167,895	-	15,422,145
" 26	114,313	553,410	72,097	1,278	1,455,057	9,329,660	8,792,675	-	17,935,719
" 27	187,462	587,987	113,993	1,566	1,508,065	8,875,865	9,327,000	-	20,318,490
" 28	219,482	667,980	96,190	1,535	1,485,796	7,422,566	9,447,000	-	20,601,938
" 29	184,731	585,169	71,876	0	1,425,530	8,334,926	10,787,000	-	19,340,549
" 30	239,609	613,353	75,459	1,413	1,499,436	8,493,276	10,509,000	-	21,389,232
令和元	206,107	564,802	73,015	0	1,565,768	9,241,914	10,331,000	-	21,431,546
" 2	174,119	523,746	76,880	1,870	1,552,330	10,115,895	11,431,000	-	23,875,840
" 3	122,371	523,507	92,456	1,994	1,573,580	9,778,446	11,634,000	-	23,726,354

(農林課)

4 主要農作物作付面積等

(単位:ha ※乳量:t)

年次	項目	水 稻	大 麦	春小麦	秋小麦	えん麦	大 豆	小 豆	菜 豆
昭和45		23	937	-	260	336	27	283	2,500
" 50		3	1,310	-	341	61	13	103	1,730
" 55		-	1,700	-	1,400	10	23	50	286
" 60		-	1,900	-	1,690	3	14	64	145
平成 4		-	1,753	274	2,313	-	60	109	58
" 9		-	1,513	119	2,443	-	96	242	44
" 14		-	1,275	4	2,361	-	112	219	54
" 19		-	1,364	-	2,593	-	71	192	14
" 20		-	1,308	3	2,649	-	60	217	27
" 21		-	1,339	7	2,644	-	62	209	25
" 22		-	1,337	11	2,689	-	63	193	36
" 23		-	1,293	22	2,762	-	72	198	28
" 24		-	1,255	58	2,791	-	65	232	23
" 25		-	1,070	180	2,803	-	74	320	42
" 26		-	1,139	286	2,843	-	55	345	35
" 27		-	1,030	300	2,919	-	72	313	49
" 28		-	1,088	293	2,849	-	199	227	42
" 29		-	1,076	298	2,944	-	160	253	22
" 30		-	1,107	279	3,013	-	169	295	21
令和元		-	1,133	218	2,921	-	154	313	3
令和2		-	1,209	184	2,961	-	197	362	4
" 3		-	1,442	156	3,010	-	220	427	9

年次	項目	えん豆	馬鈴しょ	てん菜	野 菜	デントコーン	牧 草	乳 量
昭和45		192	2,910	1,830	-	420	2,390	-
" 50		20	3,620	2,240	260	438	2,660	9,996
" 55		27	3,130	2,960	154	428	2,680	12,292
" 60		10	3,490	3,250	141	360	2,221	12,922
平成 4		-	3,030	3,425	299	330	2,230	15,503
" 9		-	2,920	3,555	401	273	2,350	17,461
" 14		-	2,864	3,589	434	311	2,230	19,344
" 19		-	3,048	3,547	290	220	916	17,587
" 20		-	2,956	3,525	287	265	807	18,046
" 21		-	2,991	3,529	331	358	1,027	18,428
" 22		-	3,019	3,499	317	303	866	17,819
" 23		-	2,970	3,436	293	316	852	16,684
" 24		-	2,969	3,405	213	305	851	16,310
" 25		-	3,035	3,311	211	316	800	16,023
" 26		-	2,930	3,250	197	340	832	16,589
" 27		-	2,966	3,261	200	333	895	16,478
" 28		-	2,682	3,295	198	333	883	15,966
" 29		-	2,728	3,144	177	349	868	15,472
" 30		-	2,572	3,186	168	348	852	15,755
令和元		-	2,639	3,102	151	360	877	16,043
" 2		-	2,528	3,168	136	757	2,368	15,732
" 3		-	2,057	3,248	124	740	2,386	16,162

(農林課)

5 主要農畜産物単位収量

(単位：kg ※農産～10a当たり、畜産～1頭当たり)

項目 年次	水 稲	大 麦	春小麦	秋小麦	えん麦	大 豆	小 豆
昭和45	400	288	-	223	280	195	200
〃 50	426	271	-	260	231	192	183
〃 55	-	334	-	377	261	71	22
〃 60	-	409	-	499	355	224	223
平成 4	-	529	409	517	-	83	79
〃 9	-	374	314	352	-	147	150
〃 14	-	403	250	539	-	98	52
〃 19	-	400	-	586	-	233	233
〃 20	-	439	532	553	-	185	230
〃 21	-	375	409	607	-	87	144
〃 22	-	307	300	476	-	241	171
〃 23	-	322	460	607	-	259	191
〃 24	-	355	429	692	-	187	204
〃 25	-	305	418	597	-	185	235
〃 26	-	365	508	653	-	220	278
〃 27	-	440	453	762	-	194	306
〃 28	-	438	485	711	-	401	233
〃 29	-	367	434	655	-	201	251
〃 30	-	377	408	610	-	166	188
令和元	-	496	548	808	-	247	300
〃 2	-	491	463	745	-	228	252
〃 3	-	502	537	806	-	351	181

項目 年次	菜 豆	えん豆	馬鈴しょ	てん菜	デントコーン	牧 草	乳 量
昭和45	220	182	3,750	4,460	6,050	4,170	3,932
〃 50	174	100	3,310	3,540	5,880	3,670	4,528
〃 55	151	165	4,340	5,130	3,560	3,910	5,390
〃 60	191	210	4,020	5,610	6,290	4,154	6,005
平成 4	78	-	4,363	5,608	5,440	4,020	6,848
〃 9	134	-	4,683	5,596	5,971	4,021	7,452
〃 14	100	-	4,747	6,113	5,595	3,807	7,990
〃 19	57	-	4,448	6,554	5,000	4,000	8,335
〃 20	134	-	4,650	6,480	5,974	4,328	8,528
〃 21	28	-	3,892	6,021	5,880	3,499	9,105
〃 22	9	-	3,771	4,636	5,884	3,498	8,927
〃 23	30	-	3,748	5,816	5,998	3,493	8,804
〃 24	17	-	3,966	6,160	5,920	3,885	8,135
〃 25	10	-	3,810	5,547	5,733	3,203	7,851
〃 26	28	-	4,067	6,247	6,572	3,984	8,791
〃 27	24	-	4,142	7,286	6,770	3,803	9,170
〃 28	10	-	3,954	6,561	6,239	4,023	9,150
〃 29	27	-	3,729	6,522	6,636	3,690	8,404
〃 30	38	-	3,692	6,561	4,956	3,261	8,661
令和元	367	-	4,438	7,776	6,047	3,978	8,579
〃 2	248	-	3,790	7,164	5,914	2,864	9,820
〃 3	89	-	3,887	7,048	4,688	2,823	9,418

(農林課)

6 家畜頭羽数

項目 年次	乳用牛 (頭・戸)		肉用牛 (頭・戸)		馬 (頭)	豚 (頭)	緬羊 (頭)	鶏 (羽)	ミンク (頭)	ブロイラー (羽)
	頭数	戸数	頭数	戸数						
昭和45	3,390	297	-	-	1,033	1,620	173	37,617	-	-
〃 50	3,520	141	160	-	356	1,375	10	19,457	-	-
〃 55	4,066	119	294	15	190	3,383	12	8,010	82,149	-
〃 60	3,785	84	1,030	23	181	10,733	3	5,134	121,042	-
平成 4	4,202	58	1,877	39	169	56,283	55	5,388	26,986	1,320,070
〃 9	3,809	40	1,746	35	218	55,688	38	-	1,575	1,480,367
〃 10	4,104	43	2,027	31	156	59,480	45	-	294	1,459,000
〃 11	3,998	40	2,395	29	186	59,086	49	-	240	1,391,700
〃 12	4,015	37	3,149	33	185	60,930	43	-	-	1,494,000
〃 13	4,163	37	3,024	30	159	60,754	40	-	-	1,494,000
〃 14	4,156	40	3,022	33	197	61,429	37	-	-	53,565
〃 15	4,386	40	2,788	37	163	61,163	24	-	-	54,877
〃 16	4,118	40	2,842	37	166	58,426	27	-	50	111,114
〃 17	4,098	41	2,879	36	138	55,691	28	400	50	1,555,074
〃 18	3,795	38	2,737	35	130	54,427	27	560	-	1,632,907
〃 19	3,722	34	2,905	36	116	54,770	21	810	-	1,797,951
〃 20	3,651	35	2,997	37	116	54,819	39	950	-	1,796,925
〃 21	3,685	31	3,129	37	114	54,251	41	472	-	1,705,204
〃 22	3,526	29	3,244	38	115	54,776	44	380	-	1,793,688
〃 23	3,512	29	3,109	36	114	52,752	25	596	-	1,786,538
〃 24	3,370	30	3,252	35	93	53,387	39	697	-	1,771,364
〃 25	3,281	27	3,232	33	133	46,628	20	821	-	1,898,758
〃 26	3,286	24	2,904	29	108	44,649	27	982	-	1,904,522
〃 27	3,410	24	2,516	27	90	54,697	21	1,165	-	1,855,852
〃 28	3,102	25	2,463	29	83	54,553	11	1,025	-	1,941,826
〃 29	2,873	23	2,513	28	81	50,616	14	1,058	-	2,008,993
〃 30	3,145	23	2,565	29	74	44,714	10	943	-	2,144,804
令和元	3,016	23	2,417	26	75	48,661	16	924	-	2,228,270
〃 2	2,868	21	2,423	26	62	49,349	25	919	-	2,202,838
〃 3	2,963	19	2,230	26	78	44,518	5	983	-	2,196,158
〃 4	2,979	20	2,262	27	74	53,096	5	847	-	2,295,165

(農林課)

令和4年度
あばしりの農業

令和5年2月
発行 網走市農林水産部農林課
TEL0152-44-6111